

traulux

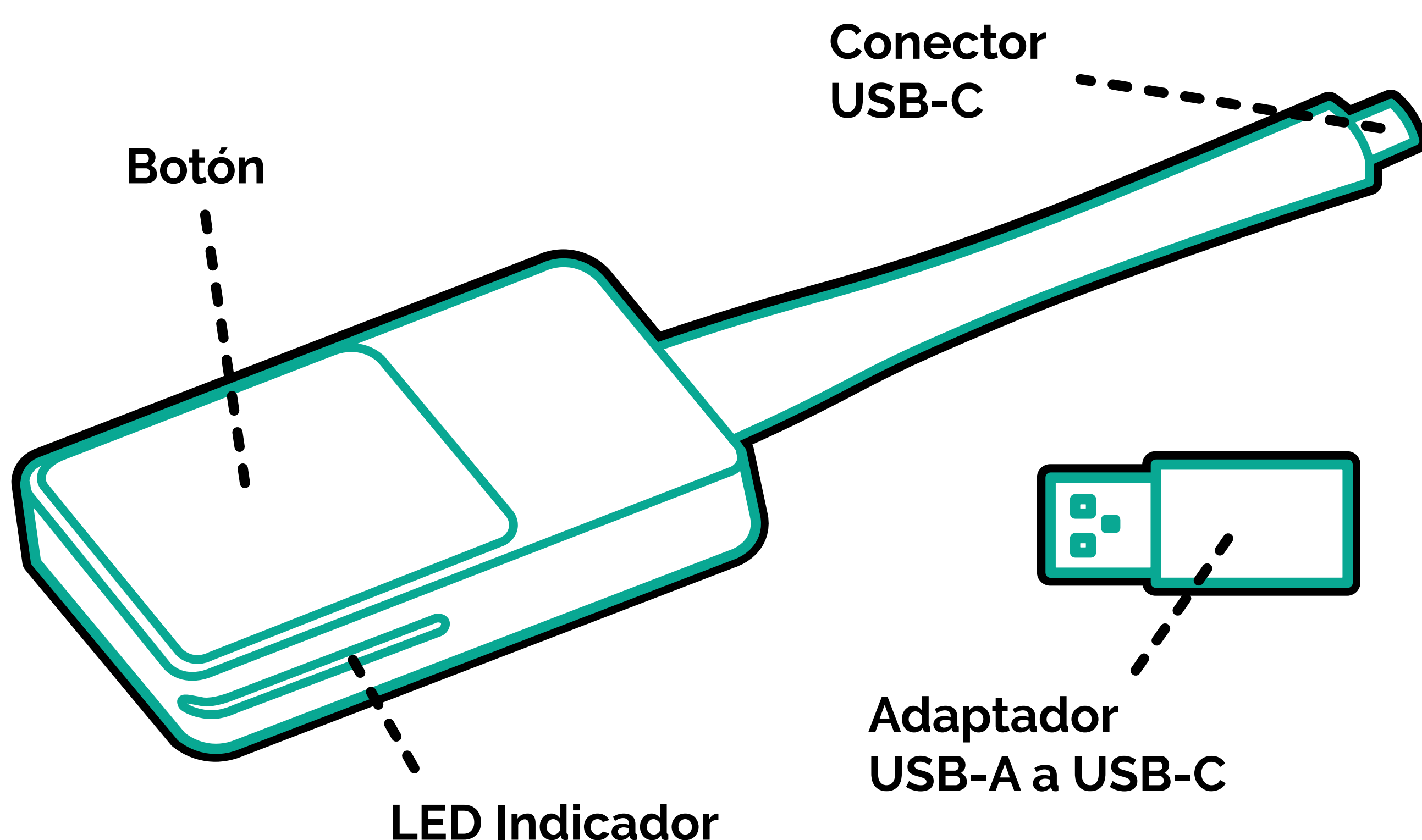
GUÍA DE INICIO RÁPIDO

Sistema de presentación inalámbrica



Español
versión.02

Apariencia



• Conector USB-C

Sirve para conectar el Dongle al portátil.

• Botón

Para iniciar o detener la transmisión.

• Adaptador de USB A a USB C

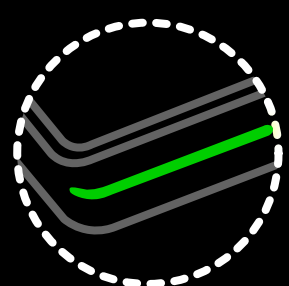
Para emparejar monitores interactivos compatibles sin USB-C.

• Indicador LED



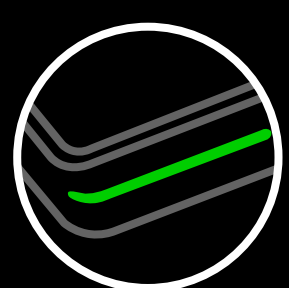
Apagado

No insertado a ningún dispositivo.



Verde intermitente

Emparejamiento o conexión al interactivo.



Verde fijo

Listo para la proyección.



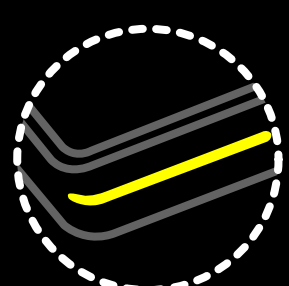
Azul fijo

Emparejamiento completo o pantalla compartida.



Rojo intermitente

Error al emparejar o conectar con el interactivo.



Amarillo intermitente

Actualización en proceso.

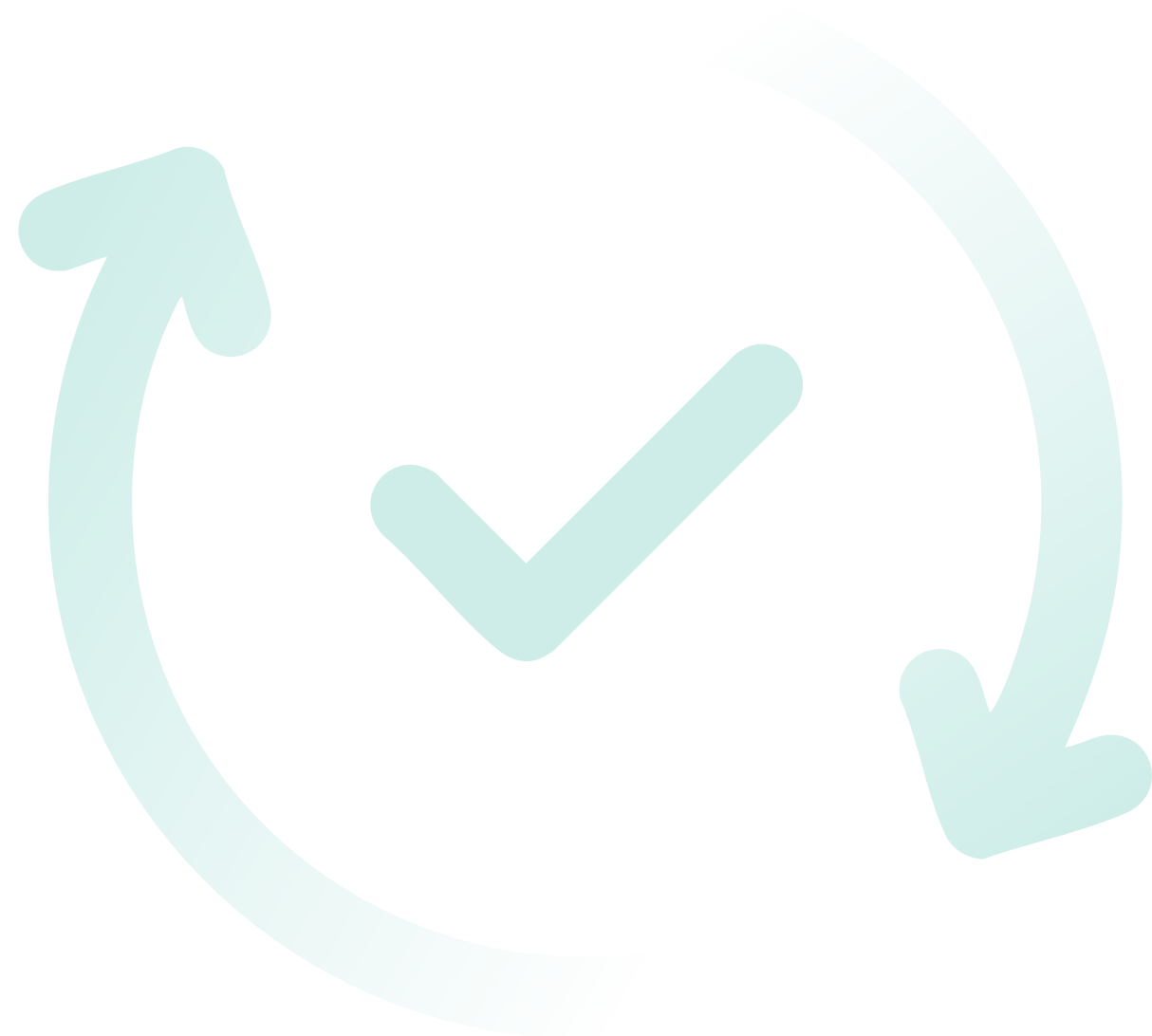
Emparejamiento

REQUISITO

ESharePro debe estar instalado y activado en el interactivo. Puedes emparejar el botón con la pantalla interactiva de las siguientes maneras.

Emparejamiento **automático**

Asegúrate de que el punto de acceso Wi-Fi está activado en la pantalla, conecta **EShare dongle** al puerto USB-C de la pantalla, espera a que aparezca el mensaje de emparejamiento completo en la pantalla y desenchúfalo.



Emparejamiento **manual**

Si el punto de acceso Wi-Fi no está disponible en tu pantalla, inicia **ESharePro**, conecta **EShare dongle** en el puerto USB-C de la pantalla, aparecerá una ventana de emparejamiento manual, introduce el SSID Wi-Fi y la contraseña, a continuación, pulsa OK para completar el emparejamiento.

Compartir pantalla

1

Conecta el dongle EShare al portátil a través del puerto Type-C y espera a que el LED parpadee y se ilumine en azul fijo. Pulsa el botón para empezar a compartir la pantalla.

2

Modo de pantalla extendida



Para Windows, pulsa "Win+P" y cambia el modo de visualización a Sólo pantalla PC, Duplicar, Extender, Sólo segunda pantalla.



Para macOS, inicia Preferencias del sistema > Pantallas > Selecciona BYOM 4K, elige el modo de proyección según tus necesidades, por ejemplo, Como pantalla independiente, Reflejar pantalla Retina integrada.

BYOM (Bring Your Own Meeting)

REQUISITO

Micrófono, cámara y altavoz conectados a un puerto USB-A / C de la pantalla interactiva.

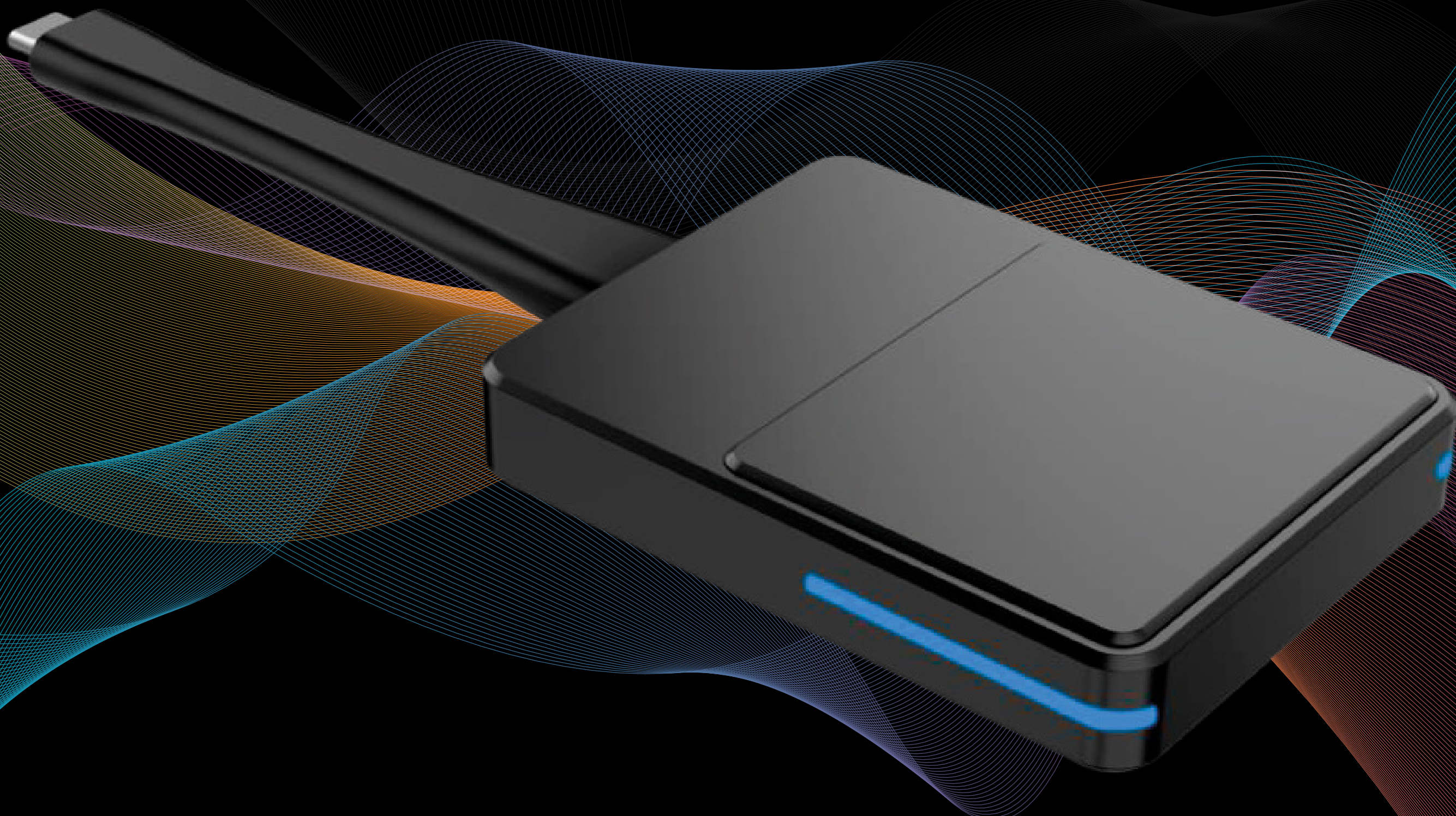
Guía para utilizar BYOM

- 1** Conecta el Dongle EShare al portátil y espera a que el LED pase de parpadear a iluminarse en azul fijo.
- 2** Utiliza software de videoconferencia (como Zoom, Teams, Skype, Google Meet...) para unirte a una reunión, y elige BYOM cámara, BYOM micrófono, BYOM altavoz, para utilizar directamente los equipos A/V de la pantalla interactiva.

Precauciones

Asegúrate de que ESharePro se ha activado en la pantalla. De lo contrario, el dongle EShare no funcionará.

La banda de frecuencia Wi-Fi de 2,4Ghz es susceptible a las interferencias de los dispositivos electrónicos circundantes, lo que provoca una mala calidad de la red y afecta a la experiencia del usuario. Por favor, utiliza la señal Wi-Fi 5Ghz para una mejor experiencia de usuario.



Especificaciones

Item	Specifications
Power supply	5V DC from USB-C
Power consumption	3W(Typical)
Ambient temperature	Operating: 0°C~40°C Storage: -15°C~+60°C
Relative humidity (non-condensing)	Operating: 5%~95% Storage: 0%~95%
Package dimensions (H x W x D)	213mm×100mm×30.3mm
Product dimensions (H x W x D)	175mm×58mm×16.5mm
Gross weight	196.5g
Net weight	80g
Wi-Fi	2.4GHz and 5GHz
Wi-Fi operating frequency bands	2412MHz~2472MHz 5180MHz~5240MHz
Maximum Wi-Fi power	1.6mW/MHz
Actual Wi-Fi power	2.4GHz:1.6mW/MHz 5GHz:0.7mW/MHz
Resolution	Up to 4K 30 fps
OS	Windows 7/8/10/11 macOS, Chrome OS, Linux OS, Android OS, Any device supports full featured Type-C (DP Alt mode)