



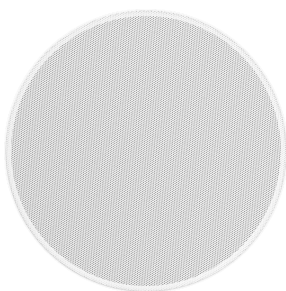
Par de altifalantes de teto ativos Bluetooth, 70 W

CS-1900P EU SAP: 4883105 US SAP: 13825110

vav.link/pt-pt/cs-1900p

Amplificador 2 x 35 W (RMS) integrado
1 entrada com fio / 1 entrada Bluetooth
Alterna entre os modos autónomo e em cadeia
Telecomando por IV incluído
BT pode ser desativado

Os CS-1900P têm por base os altifalantes de teto passivos da Vision, mas têm incorporado um poderoso amplificador de 70 W. Fáceis de usar e praticamente invisíveis, estes altifalantes de nível profissional são ideais para locais de reuniões que possam ser divididos ou para casa.



Quer mudar a disposição do espaço?

Para centros de conferências que possuam salas de reuniões passíveis de serem divididas em espaços de reunião mais pequenos, um relé permite alternar entre os modos “autónomo” e “em cadeia”.

Bluetooth

Fácil de ligar. O Bluetooth pode ser desativado através do telecomando ou da entrada RS-232.

Mudar o nome do Bluetooth, definir PIN

Para mudar o nome e definir o PIN, ligue-se através de USB e execute o software (ver separador Transferências). Os altifalantes guardam a informação de até oito dispositivos emparelhados. Mesmo que altere o PIN, esses oito dispositivos continuarão a ligar-se sem necessidade do novo PIN. Quando emparelhar um 9.º dispositivo, o 1.º dispositivo irá necessitar novamente da palavra-passe para se ligar.

Comutação automática

Pode optar por mudar automaticamente para a entrada Bluetooth quando um dispositivo for emparelhado ou comutar manualmente.

Ligação em cadeia

Se necessitar de dois pares para o espaço, uma saída de áudio permite-lhe passar o sinal de áudio para um segundo par de altifalantes CS-1900P. Na verdade, pode ligar em cadeia quantos pares quiser, usando esta saída de áudio de nível de linha.

RS-232

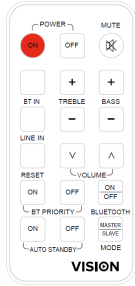
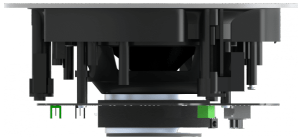
Para a integração num ambiente audiovisual controlado, estes altifalantes podem ser controlados com códigos RS-232 (de série). É possível controlá-los através do [Techconnect Control, da Vision](#).

Memória

Quando a corrente é ligada na parede, os CS-1900P ligam-se automaticamente e retomam as definições anteriores de entrada e volume.



VISION



Modo de espera automático

Se o amplificador não detetar nenhuma entrada durante dez minutos, passará automaticamente para o modo de espera.

- **Dispositivo Bluetooth NÃO EMPARELHADO** quando entra no modo de espera: os altifalantes ligam-se quando emparelhar um dispositivo ou reproduzem áudio através da entrada de nível de linha.
- **Dispositivo Bluetooth EMPARELHADO** quando entra no modo de espera: se a entrada BT tiver sido seleccionada, apenas a fonte Bluetooth ligará os altifalantes. Se a entrada de nível de linha tiver sido seleccionada, apenas uma entrada de nível de linha ligará os altifalantes.

O modo de espera automático pode ser desativado através do telecomando.

Grelha magnética

A grelha sem moldura encaixa-se no local, depois de os altifalantes estarem seguros.

Telecomando

O telecomando de IV incluído permite-lhe o controlo total, incluindo a regulação de graves e agudos.

IV dianteiro e traseiro

Altere entre os recetores de IV dianteiro e traseiro, se utilizar um sistema de controlo com fios, ou desligue.

Principal/Secundário

O amplificador está instalado no altifalante "principal", que tem o painel de ligação, e existe uma saída do altifalante ligada ao altifalante passivo "secundário" incluído.

Duas vias, com o controlador de kevlar

Design com woofer e tweeter de duas vias, com materiais de qualidade e uma transição passiva, para áudio topo de gama.

Fácil de montar

É incluído um modelo para corte, para o instalador poder traçar facilmente a área a cortar na placa de teto. Abra um orifício de 198 mm e encaixe o altifalante; é rápido e fácil.

MANUAL

Manual

PT-PT PDF 583.75 KB

files.visionaudiovisual.com/products/CS-1800P/manuals/CS-1800P_manual_pt.pdf

Manual en

EN PDF 3.08 MB

files.visionaudiovisual.com/products/CS-1900P/manuals/CS-1900P_manual_en.pdf

Manual pt

PT-PT PDF 1.40 MB

files.visionaudiovisual.com/products/CS-1900P/manuals/CS-1900P_manual_pt.pdf

SOFTWARE

InstallBlueSuite 2 6 4 1046

ZIP 25.81 MB

files.visionaudiovisual.com/products/CS-1900P/software/InstallBlueSuite_2_6_4_1046.zip

FIRMWARE

Firmware

ZIP 6.29 MB

files.visionaudiovisual.com/products/CS-1900P/firmware/CS-1900P_firmware.zip

Firmware 070920

ZIP 6.95 MB

files.visionaudiovisual.com/products/CS-1900P/firmware/CS-1900P_firmware_070920.zip

IMAGE

Product Images

ZIP 26.59 MB

<files.visionaudiovisual.com/products/CS-1900P/images/CS-1900P.zip>

Menu

PNG 1.14 MB

files.visionaudiovisual.com/products/CS-1900P/images/CS-1900P_menu.png

Product Images

PNG 4.75 MB

<files.visionaudiovisual.com/products/CS-1900P/images/CS-1900P.png>

Grille

PNG 4.03 MB

files.visionaudiovisual.com/products/CS-1900P/images/CS-1900P_grille.png

No grille

PNG 4.20 MB

files.visionaudiovisual.com/products/CS-1900P/images/CS-1900P_no_grille.png

No remote

PNG 4.62 MB

files.visionaudiovisual.com/products/CS-1900P/images/CS-1900P_no_remote.png

Master side

PNG 340.84 KB

files.visionaudiovisual.com/products/CS-1900P/images/CS-1900P_master_side.png

Remote

PNG 44.30 KB

files.visionaudiovisual.com/products/CS-1900P/images/CS-1900P_remote.png

Side

PNG 6.54 MB

files.visionaudiovisual.com/products/CS-1900P/images/CS-1900P_side.png

Rear master

PNG 9.65 MB

files.visionaudiovisual.com/products/CS-1900P/images/CS-1900P_rear_master.png

SPECIFICATIONS

DIMENSÕES DO ALTIFALANTE

232 x 95 mm / 8,8" x 3,7" (diâmetro de 224 mm sem a grelha)

DIMENSÃO DO CORTE

198 mm / 7,8"

DIMENSÕES DA CAIXA

253 x 253 x 273 mm / 10,0" x 10,0" x 10,8"

PESO DO ALTIFALANTE PRINCIPAL

1,3 kg / 2,9 lb

SPEAKER WEIGHT SECUNDÁRIO

1,1 kg / 2,7 lb

PESO EMBALADO

4 kg / 8,8 lb (por par)

MATERIAL DE FABRICO

Plástico (ABS)

COR

branco

SAÍDA DO AMPLIFICADOR

2 x 35 W (RMS)

WOOFER

6,5", kevlar

TWEETER

0,5", seda

IMPEDÂNCIA DE SAÍDA

8 Ohm

SENSIBILIDADE

89 dB (1 W / 1 m)

RESPOSTA EM FREQUÊNCIA

80 Hz-20 kHz

CONSUMO DE ENERGIA

≤ 70 w

ENTRADA DE NÍVEL DE LINHA

1 RCA de 2 canais e 1 minijack de 3,5 mm (conjuntas)

SAÍDA DO ALTIFALANTE

conector Phoenix

ENTRADA PARA LIGAÇÃO EM CADEIA

Minijack de 3,5 mm

SAÍDA PARA LIGAÇÃO EM CADEIA

Minijack de 3,5 mm

ENTRADA DO ALTIFALANTE

conector Phoenix

ACESSÓRIOS INCLUIDOS

1 cabo de altifalante, 5 m (16,4") de comprimento 1 telecomando (pilha incluída: CR2025 3V Li-Mn)

FONTE DE ALIMENTAÇÃO

100-240 V 50/60 Hz CA; Fonte de alimentação externa: 24 V / 3 A

TRANSFORMADOR TIPO PORTÁTIL

INCLUI 4 CABOS DE ALIMENTAÇÃO COM CONECTOR C7/C8 DE 0,5 M

UK/EU/US/AU

COMPRIMENTO DO CABO DE CC

1,5 m (5 pies)

DIMENSÕES DO TRANSFORMADOR

120 x 52 x 32 mm / 4,72" x 2,0" x 1,2"

GARANTIA

Vitalicia, com devolução ao fabricante

CONFORMIDADE

RoHS, CE/EMC, IEC, RCM-SDOC, RCM-POC, BT, CE-RED, FCC-BT3, FCC-BT4, REACH

REFERÊNCIA PARA PEDIDO

CS-1900P [EU SAP: 4883105 / US SAP: 13825110]

FONTE DE ALIMENTAÇÃO INDEPENDENTE (PSU)

TC2 P24V3A [EU SAP: 3940953/ US SAP: 13445528]

VISION