

¿QUÉ ES EL PRODUCTO REVISADO?

El **producto Revisado** se oferta a un precio más ventajoso cuya información de uso o deterioro se muestra en esta ficha, así como las imágenes del mismo.

Si tiene alguna duda al respecto, consulte con revisados@charmex.net.

Le garantizamos que todo el producto revisado de Charmex funciona a la perfección. En función de su estado y uso previo, se clasifica con unos criterios determinados en:

REVISADO A

Daños en la caja de embalaje a nivel externo

Daños en el corcho o plásticos internos

REVISADO B

Evidencias de uso mínimo

Falta algún accesorio, no esencial para el funcionamiento del producto

REVISADO C

Evidencias de uso prolongado

Golpe visible en estructura, pero que no afecta al funcionamiento del producto

* Todo material Revisado incluye portes pagados, a excepción de material especial (armarios cargadores, pantallas de >3metros...etc) y entregas fuera de península.

**No se aceptan devoluciones de este tipo de productos.

REFERENCIA

TRE02B1200200REC

DESCRIPCIÓN

- **Embalaje: buen estado**

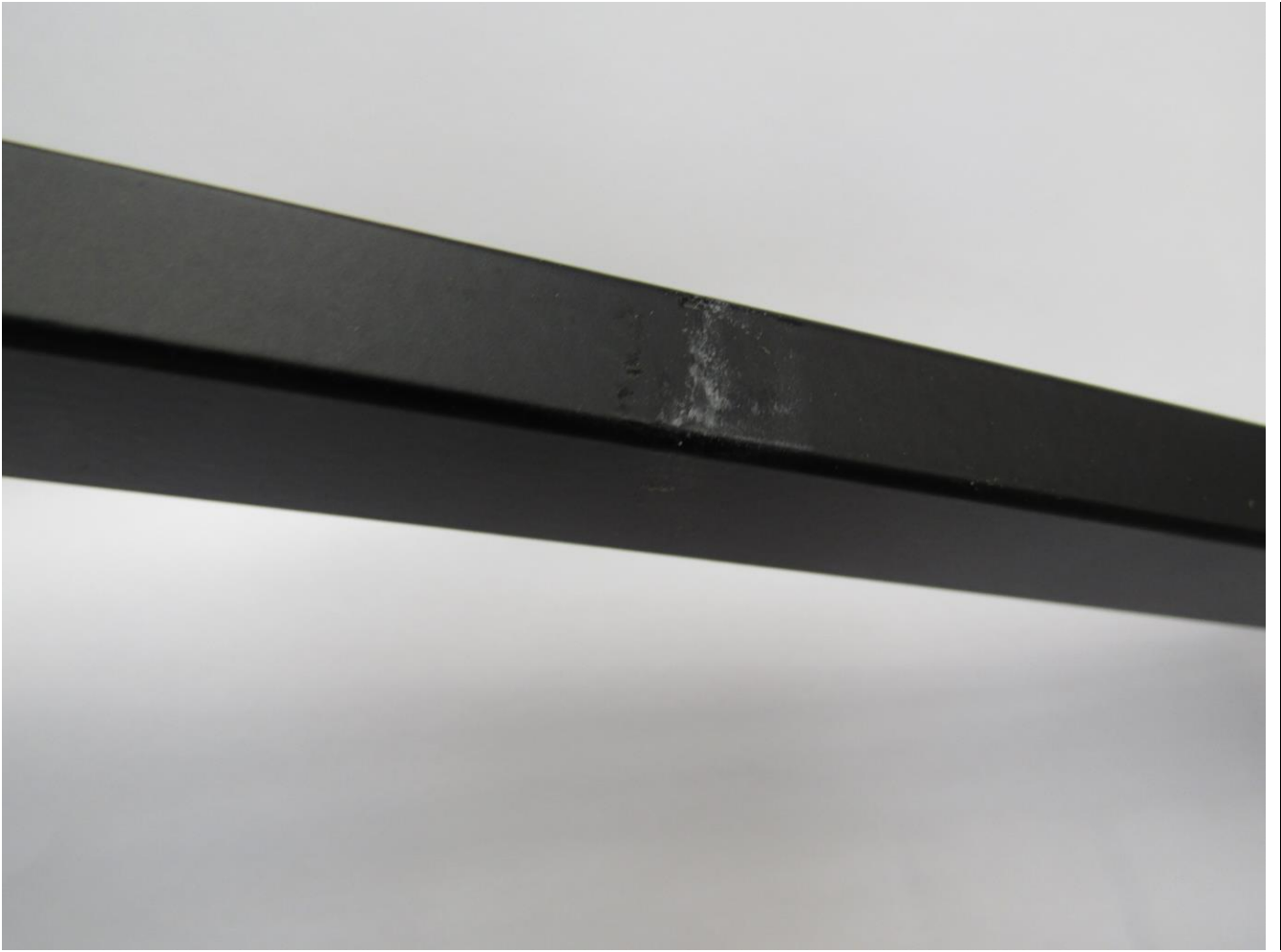
- **Producto: funcion correctamente, tela arrugada rayas aguas, roces en pintura**

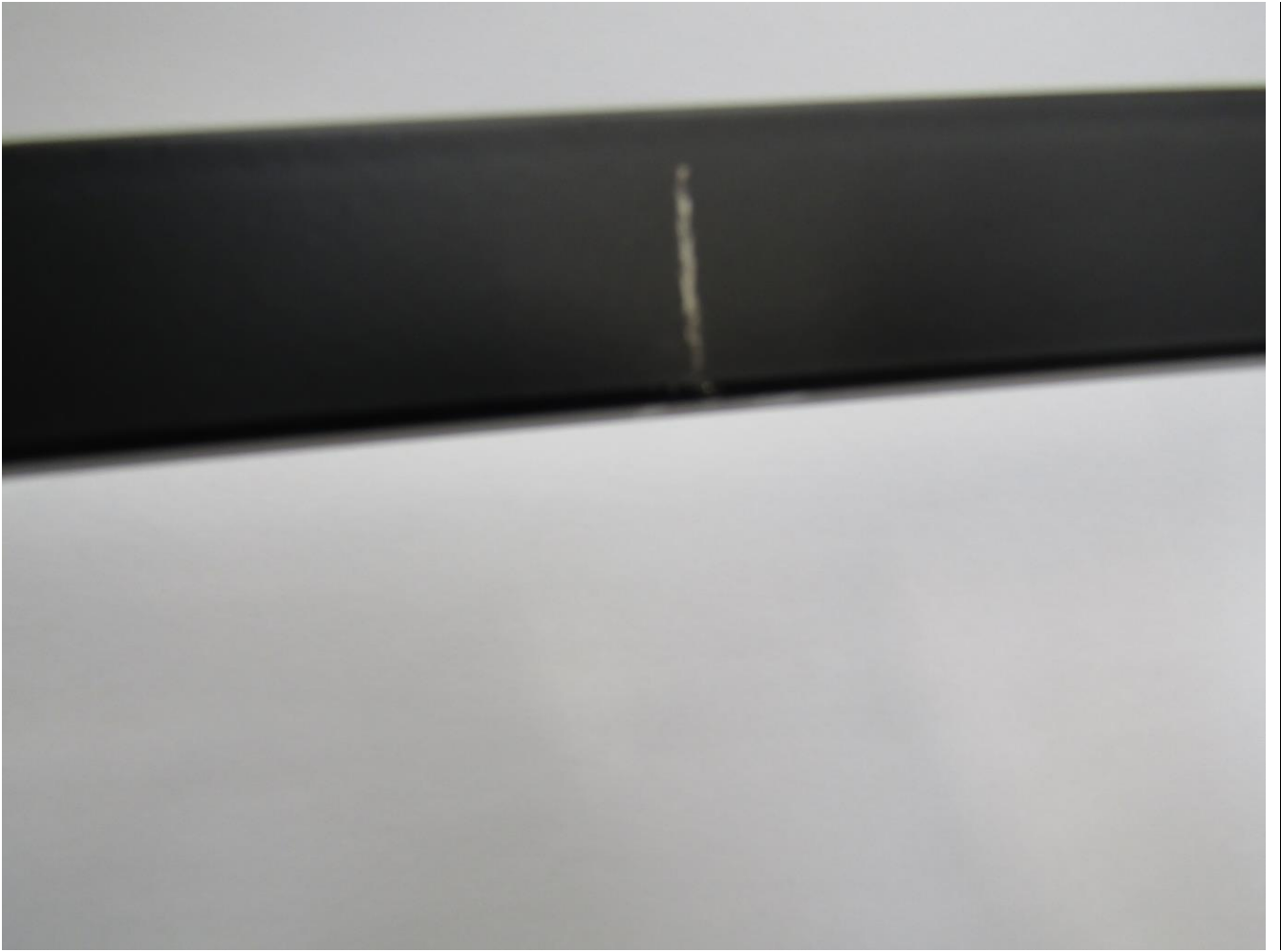
- **Accesorios: contiene accesorios**

IMÁGENES







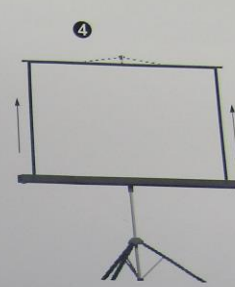


Cineflex

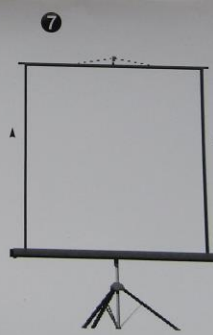
Bedienungsanleitung
Operation Manual

STATIVLEINWAND

- 1) Opening the tripod
- 2) Slightly raise the stand
- 3) Swivel the screen to its horizontal position
- 4) Unroll the screen and attach it to the bracket hook
- 5) Raise the stand
- 6) Locate the handle at the required height
- 7) Unroll the screen to its maximum height
- 8) To fold the screen, lift the handle and proceed in reverse order.



- 1) Öffnen des Dreibeins
- 2) Den Ständer leicht anheben
- 3) Die Bildwand in waagerechte Position kippen
- 4) Die Bildwand abrollen und am Haken des Overheadbügels befestigen
- 5) Den Ständer montieren
- 6) Den Griff auf die gewünschte Höhe einstellen
- 7) Die Bildwand über seine ganze Höhe abrollen
- 8) Zum Falten der Bildwand, den Griff hochstellen und die Arbeiten in umgekehrter Reihenfolge durchführen.



GARANTIA:

CONSULTAR GARANTÍA