

## TC3 Marco de dos salidas para RU

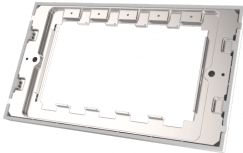
TC3 SURR2G

[vav.link/es/tc3\\_surr2g](http://vav.link/es/tc3_surr2g)

Marco de salida doble que admite cinco módulos (no incluidos)

Se adapta a cualquier caja de conexiones (empotrable) de salida doble estándar para el RU

**Este marco es parte de la familia Techconnect de Vision de placas frontales modulares. Basta con colocar los módulos en su sitio para después fijarlos a un anillo de montaje o caja de conexiones.**



### Se ajusta a una caja de conexiones o anillo de montaje

Los módulos Techconnect se ajustan en un marco, el cual, a su vez, se ajusta a un anillo de montaje o caja de conexiones.

### Fabricado a prueba de obsolescencia

Si rompe por accidente un módulo o necesitara cambiarlo en el futuro, sólo hay que sustituir la pieza, no la placa frontal entera.

### Flexible

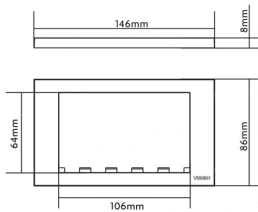
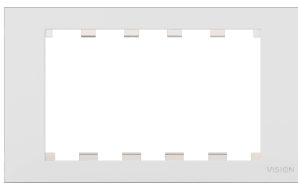
Con la posibilidad de cambios in situ en la placa frontal AV como quiera el cliente. Sin problema alguno.

### Resistente

Las piezas de Techconnect son lo suficiente resistentes para un uso diario sin contemplaciones. Estas cuentan con fuertes nervaduras y están reforzadas en caso necesario.

### Eficacia probada

Durante más de 15 años, Techconnect ha mejorado y desarrollado una de las placas frontales AV más populares del mundo.



**VISION**

## IMAGE

---

Product Images

**ZIP 3.23 MB**

[files.visionaudiovisual.com/products/TC3\\_SURR2G/images/TC3\\_SURR2G.zip](files.visionaudiovisual.com/products/TC3_SURR2G/images/TC3_SURR2G.zip)

Front angle

**PNG 845.57 KB**

[files.visionaudiovisual.com/products/TC3\\_SURR2G/images/TC3\\_SURR2G\\_front\\_angle.png](files.visionaudiovisual.com/products/TC3_SURR2G/images/TC3_SURR2G_front_angle.png)

Rear angle

**PNG 1.13 MB**

[files.visionaudiovisual.com/products/TC3\\_SURR2G/images/TC3\\_SURR2G\\_rear\\_angle.png](files.visionaudiovisual.com/products/TC3_SURR2G/images/TC3_SURR2G_rear_angle.png)

Product Images

**PNG 599.60 KB**

[files.visionaudiovisual.com/products/TC3\\_SURR2G/images/TC3\\_SURR2G.png](files.visionaudiovisual.com/products/TC3_SURR2G/images/TC3_SURR2G.png)

Dims

**PNG 7.15 KB**

[files.visionaudiovisual.com/products/TC3\\_SURR2G/images/TC3\\_SURR2G\\_dims.png](files.visionaudiovisual.com/products/TC3_SURR2G/images/TC3_SURR2G_dims.png)

## SPECIFICATIONS

---

**COLOR**

blanco

**MATERIAL**

plástico ABS y ACERO

**DIMENSIONES DEL PRODUCTO**

146 x 86 x 8 mm (5,75" x 3,39" x 0,31")

**PESO DEL PRODUCTO**

por confirmar

**PESO EMBALADO**

70,5g (0,16 lb)

**DIMENSIONES DEL PAQUETE**

120 x 190 mm (4,72" x 7,48")

**NÚMERO DE PIEZA**

TC3 SURR2G



VISION