

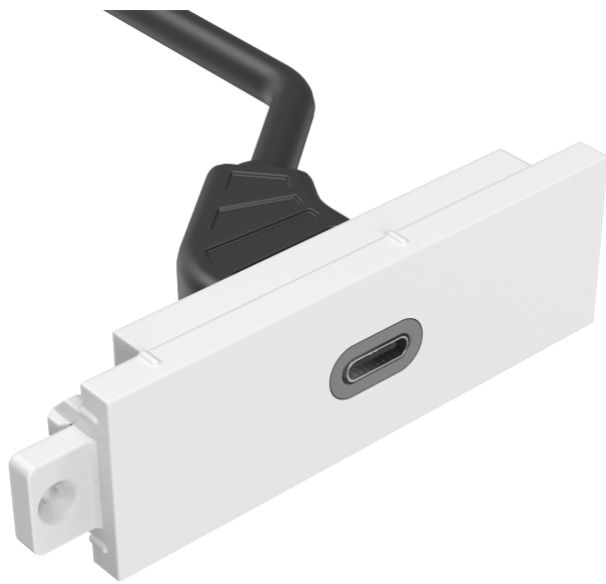
Toma tipo "C" en la parte frontal

Cable en la parte trasera con tomas para HDMI y USB-A

HDMI 4K a 60 Hz

USB 3.0

Su circuito activo amplifica las señales



Este módulo es parte de la familia Techconnect de Vision de placas frontales de conectividad. Permite a aquellos usuarios de esta tecnología utilizar un solo cable USB-C para conectar su ordenador portátil a la placa frontal audiovisual.

La conexión USB-C es compatible tanto con vídeo como con USB, aunque si se usan cables largos no funcionará con fiabilidad, ya que este módulo hace que la señal USB-C salga repartida entre las conexiones USB y HDMI.

En la parte frontal hay un puerto USB-C, y en la parte posterior encontramos un cable con 2 tomas: una para HDMI y otra para USB 2.0. El circuito activo distribuye las señales de la pantalla y el USB, con lo que pueden utilizarse cables más largos y de hasta 15 m (50 pies), llegando dichas señales a una pantalla interactiva.

Se fija al marco

Los módulos Techconnect se fijan en un marco, el cual, a su vez, se fija a una caja de conexiones, anillo de montaje (para paredes con huecos), o placa frontal de mesa.

Fabricado a prueba de obsolescencia

Si rompe por accidente un módulo o necesitara cambiarlo en el futuro, sólo hay que sustituir la pieza, no la placa frontal entera.

Flexible

Con la posibilidad de cambios in situ en la placa frontal AV como quiera el cliente. Sin problema alguno.

Resistente

Las piezas de Techconnect son lo suficiente resistentes para un uso diario sin contemplaciones. Estas cuentan con fuertes nervaduras y están reforzadas en caso necesario.

Eficacia probada

Durante más de 15 años, Techconnect ha mejorado y desarrollado una de las placas frontales AV más populares del mundo.

ESPECIFICACIONES

COLOR

blanco

MATERIAL

plástico ABS

DIMENSIONES DEL PRODUCTO

64 x 21 x 250 mm / 2,5" x 0,83" x 9,8"

PESO DEL PRODUCTO

0,1 kg (0,2 lb)

PESO EMBALADO

0,1 kg (0,2 lb)

DIMENSIONES DEL PAQUETE

120 x 200 mm / 4,7" x 7,9"

GROSOR DE LOS CONDUCTORES

26 AWG

LONGITUD DEL CABLE

200 mm (7,87")

ADMITE 4K CON CABLES DE ENTRADA Y SALIDA DE UNA LONGITUD MÁXIMA DE 3 METROS (10 PIES) CADA UNO, DEPENDIENDO DE LA CALIDAD DE LOS CABLES

Compatible con 4K a 60 Hz

